



# CORPORACIÓN ALMUGA

*Bienvenidos a Corporación Almuga, líderes en servicios industriales metal mecánicos y mantenimiento. En nuestra empresa, nos esforzamos por brindar soluciones innovadoras y eficientes que satisfagan las necesidades de nuestros clientes. Con una amplia experiencia en el sector industrial, nos hemos consolidado como un socio confiable para empresas de diversos rubros.*

*Nuestra misión es brindar servicios de alta calidad que superen las expectativas de nuestros clientes, a través de la innovación y la mejora continua. Nuestro equipo de profesionales altamente capacitados y comprometidos con la excelencia, trabaja juntos para lograr la satisfacción de nuestros clientes.*

*En Corporación Almuga, nos enfocamos en la calidad y la seguridad, y nos esforzamos por mantener un ambiente de trabajo seguro y saludable. Nuestros servicios incluyen mantenimiento preventivo y correctivo, fabricación de piezas y componentes, y servicios de ingeniería y diseño.*

*Estamos comprometidos con la innovación y la mejora continua, y nos esforzamos por estar a la vanguardia en tecnología y procesos. Nuestra visión es ser líderes en servicios industriales metal mecánicos y mantenimiento, reconocidos por nuestra excelencia y compromiso con la calidad.*

*En Corporación Almuga, estamos aquí para ayudarlo a encontrar soluciones innovadoras y eficientes para sus necesidades industriales. Conozca más sobre nuestros servicios y cómo podemos ayudarlo a alcanzar sus objetivos. Estamos comprometidos con la calidad y la seguridad, y nos esforzamos por brindar servicios que superen las expectativas de nuestros clientes.*





*Somos mas que fabricantes, buscamos brindar soluciones innovadoras que ayuden a la optimización de los procesos de nuestros clientes.*

[www.corporacionalmuga.com](http://www.corporacionalmuga.com)





# Equipo de Trabajo

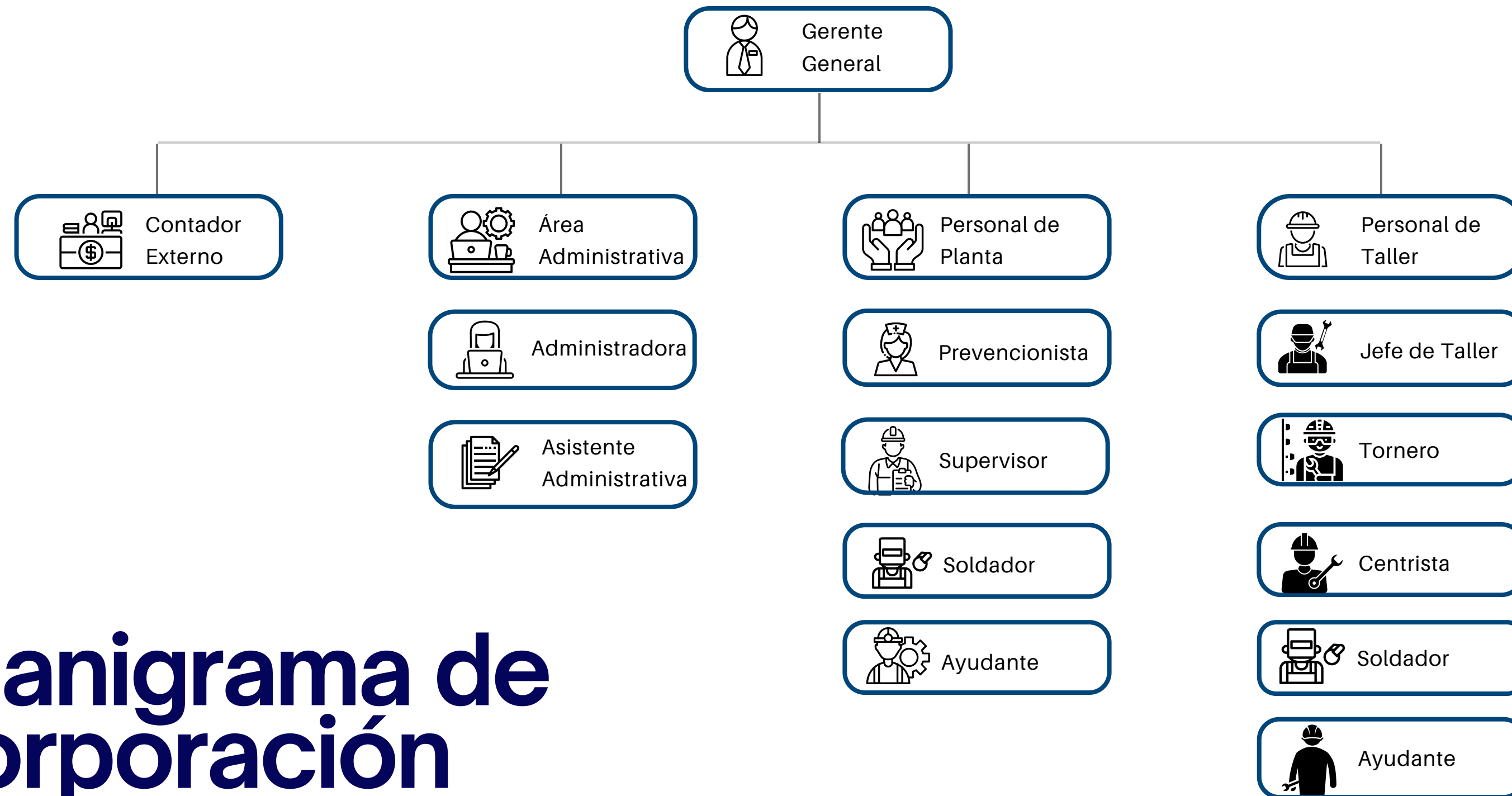
Somos un equipo comprometido con la excelencia, el trabajo en conjunto y la innovación. Nos enfocamos en crear soluciones, enfrentar desafíos y alcanzar objetivos con determinación y profesionalismo. La colaboración y el respeto son nuestra base, porque sabemos que juntos logramos más.



[www.corporacionalmuga.com](http://www.corporacionalmuga.com)

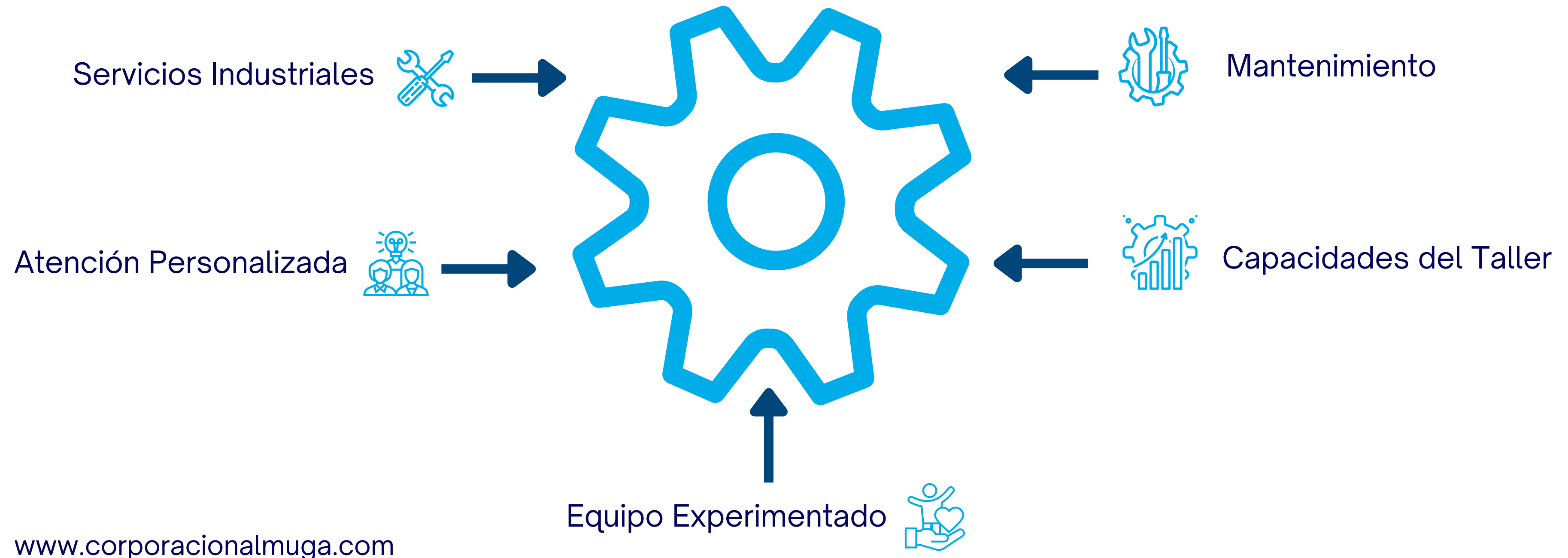






# Organigrama de Coorporación Almuga

# Marco de Servicio Estrategico de Almuga



## Éxito Centrado en las Personas

Valorar a los empleados como los principales impulsores del éxito de la empresa.

## Asociaciones Estratégicas

Construir relaciones sólidas y colaborativas con los clientes.

## Reconocimiento en la Industria

Lograr el estatus de una empresa líder en el sector metal-mecánico.

## Modelo de Excelencia

Establecer un marco para la mejora continua y la sostenibilidad.





**Satisfacción del Cliente**

**Estándares de Calidad**

**Incremento de Productividad**

**Desarrollo de Empleados**

**Mejora Continua**

**Misión de  
Corporacion  
Almuga**

# Misión De La Empresa



## MISIÓN

Ser una Empresa orientada a la mejora continua, trabajando en un entorno que motive y desarrolle a nuestro personal, brindando soluciones integrales de ingeniería y construcción que contribuyan al incremento de la productividad y satisfacción plena de nuestros clientes con responsabilidad, manteniendo altos estándares de calidad de tal manera que se logre la efectividad en la entrega de un servicio óptimo.





# Visión De La Empresa

## > VISIÓN

Ser reconocidos como una de las mejores empresas en la industria metal mecánica y que nuestra gente sea el factor que genere el éxito, que nos permita convertirnos en socios estratégicos de nuestros clientes, buscando consolidar un modelo de excelencia mediante un crecimiento continuo y sustentable.





# Introducción

Somos Corporación Almuga E.I.R.L, empresa de capitales peruanos dedicados al rubro de Servicios Industriales Metalmecánicos y Mantenimiento de Plantas Industriales; estos 8 años de existencia institucional avalan nuestra experiencia.

Situando a nuestros clientes como centro de nuestra actividad con el objetivo de convertirnos en sus socios estratégicos aportando soluciones innovadoras que coadyuven al desarrollo de sus procesos para lo cual contamos con un staff de profesionales altamente calificados y un taller de maestranza que garantizan la efectividad, rapidez y calidad en la ejecución de nuestros trabajos, así como brindarles una atención personalizada a sus requerimientos.

**+8**  
Años de  
Experiencia





# Organización Institucional



Para brindarles una confiable y oportuna atención a sus requerimientos contamos con las áreas de Administración y Finanzas, Logística, Ventas, Ingeniería y Proyectos, Producción Investigación y Desarrollo, así como el Departamento de Seguridad, Salud Ocupacional, Medio Ambiente y Calidad.

Somos una organización comprometida con la excelencia, la innovación y el impacto positivo. Nos enfocamos en el desarrollo de estrategias sostenibles y en la implementación de proyectos que generan valor. Nuestra estructura organizativa abarca áreas clave como Administración, Finanzas, Logística, Ingeniería y Producción, asegurando operaciones eficientes y alineadas con nuestros objetivos.



# ÁREA DE MAESTRANZA

Dedicada a la fabricación y rectificación de todo tipo de piezas y repuestos en general con alta calidad de precisión para la industria en general, en diversos materiales como acero inoxidable, bronce, hierro fundido, cobre, nylon, ertalyte, acetal, ferrocél, baquelita, etc. Así mismo brindamos servicios mecánicos de torno, fresado, prensa, rectificado, centro mecanizado, corte por hilo y electroerosión.



**Torno Convencional**



**Fresa Universal**



**Matricera Automatizado**



**Centro Mecanizado**



**Pulido**

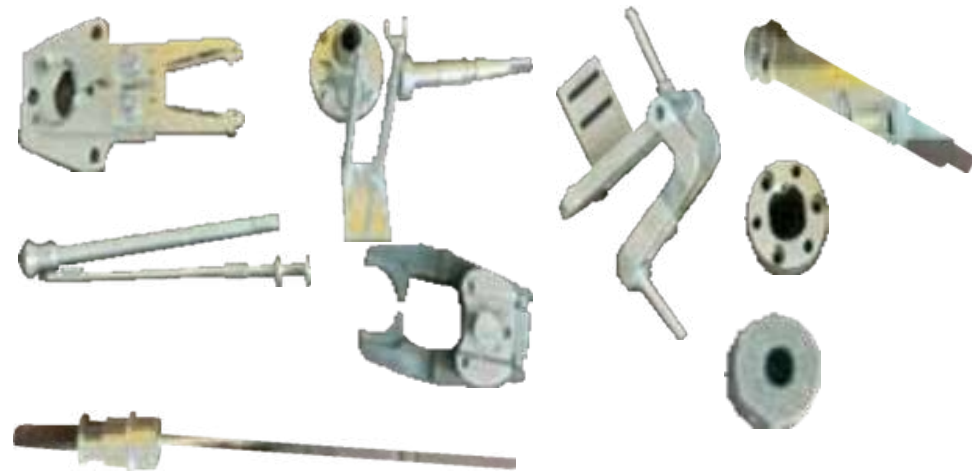


**Rectificado**





## PIEZAS FABRICADAS DE INOXIDABLES 304-214



## PIEZAS DE POLIMEROS



## MOLDE DE SOPLADORA



## VALVULA DE BOMBA



## CILINDRO PULIDO



## VÁLVULA DE LLENADO





## MAGNETOS



## MICRO VÁLVULAS



## SOPORTE DE PINZAS SOPLADORA KRONES



## FRENO ESTRIADO



## CABEZAL MAGNETO



## GENERADOR DE ENGRANAJE







**MANEJO PARA CAPSULADORA**



**ESTRELLA Y GUIA PARA  
LLENADORA**



**ESTRELLA Y GUIA ENTRADA  
ETIQUETADORA**



**ESTRELLA Y GUÍA DE RINSER**



**CABEZAL CAPSULADORA  
MAGNETICA AROL**



**ESTRELLA Y GUIA DE  
LLENADORA**



**ESTRELLA PARA FORMATO  
500**









# CAD CAM DE INGENIERIA



Tenemos la capacidad de diseñar y estructurar proyectos a su medida, evaluando todos los procesos involucrados en el mismo y complementando esta etapa inicial, con el desarrollo y ejecución de la ingeniería de detalle que permita su éxito privilegiando los aspectos plazo, costo, calidad y sustentabilidad.



Proyectos de Ingeniería



Diseños de Proyectos

# ÁREA DE MANTENIMIENTO MECÁNICO Y MONTAJE



Servicios de mantenimiento, predictivo, preventivo y correctivo de maquinaria de producción; para la industria textil, alimentaria, pesquera y minería. Maquinas llenadoras Sipa, Sidel Serie 1, Serie 2. Krones, Multipet, Sacmi, Hk, Mesal. Instalación y montaje mecánico de maquinaria industrial, Instalación de líneas de tubería industrial en acero inoxidable OD, 304, 316 sanitario.



**Mantenimiento De Taza De  
Llenado**



**Instalación y Fabricación  
De Plataformas y tuberías**



**Inspección Técnica**



**Montaje y Fabricación De Caja  
Reductor**



**Instalación De Maquina  
Trituradora**



**Montaje de Maquina  
Trituradora**



# ÁREA DE MANTENIMIENTO MECANICO Y MONTAJE



01

Sector Minero

03

Sector Textil

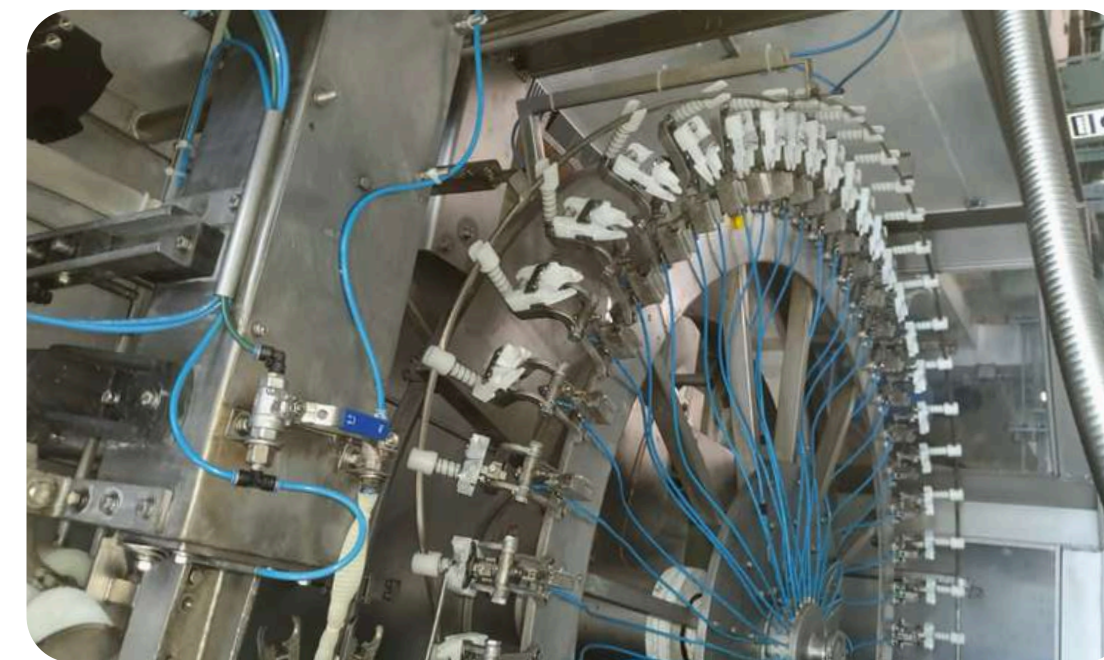
02

Sector Alimentario

04

Sector Pesquero







# ÁREA DE SOLDADURA Y ESTRUCTURA

Somos especialistas en trabajo de montaje y líneas de tuberías de acero inoxidable sanitario y acero al carbono, contamos con personal calificado para trabajos de alto riesgo



**Soldadura Eléctrica**



**Soldadura Mig**



**Soldadura Tig**

[www.corporacionalmuga.com](http://www.corporacionalmuga.com)



# ÁREA DE SOLDADURA Y ESTRUCTURA



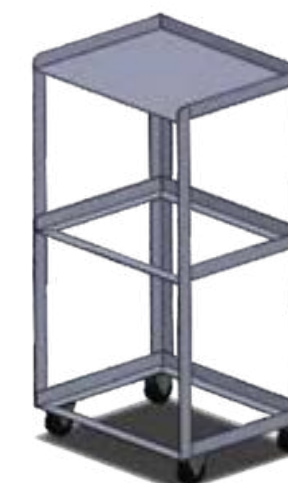
01

Escritorio Movil



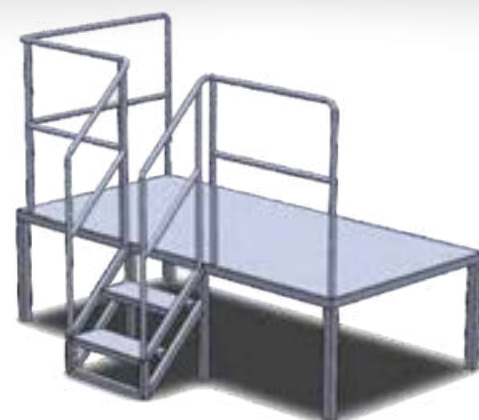
02

Coche Móvil



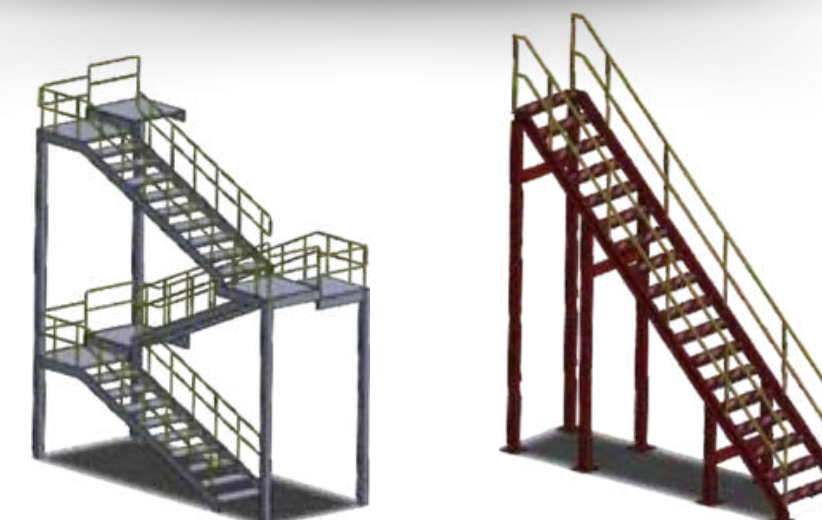
03

Plataformas



04

Escaleras





# CARACTERISTICAS DE MATERIALES EMPLEADOS EN EL DESARROLLO DE LA FABRICACIÓN DE PIEZAS

## ACEROS MARTENSITICOS Y AUSTENITICOS



### Acero Inoxidable

Elevada residencia a la corrosión, excelente resistencia al ácido y temperaturas.



### Acero templable inoxidable, martensíticos KWB

Aleado al cromo, molibdeno, para piezas que requieran una alta resistencia al desgaste.



### Acero aliado al carbono

SAE 1020, SAE 1045; fundición de aluminio, duraluminio, trefilado.



## LINEAS DE POLIMEROS



### Acetal

Buena flexibilidad, resistente al agua caliente, buenos resultados en su mecanización y pulido.



### Teflón

Excelente, propiedades antiadherentes, resistencia a los químicos, temperaturas extremas.



### Polietileno UHMV

Resistencia a las bajas temperaturas, agentes químicos corrosivos, al impacto y a la abrasión.



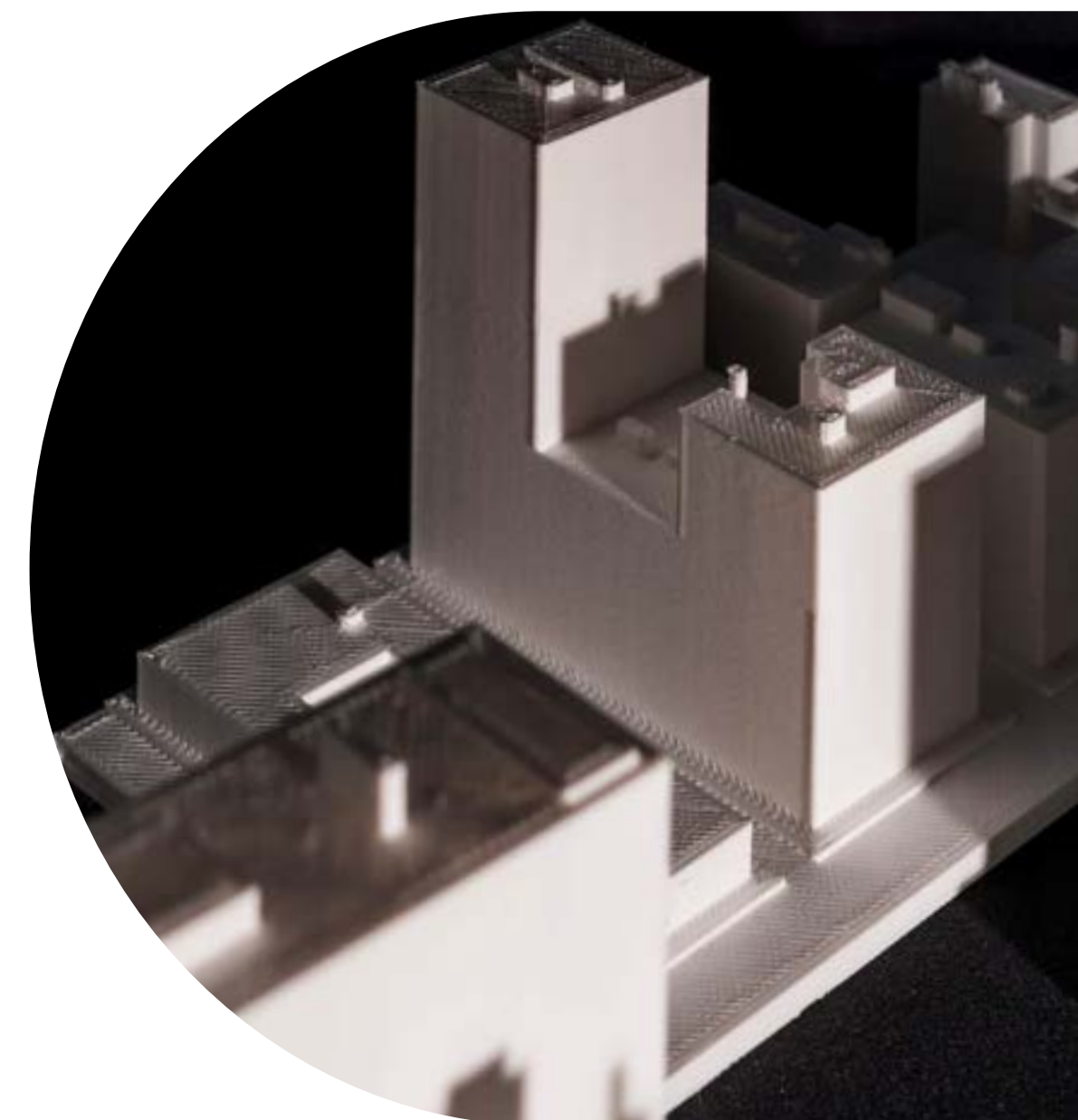
### Nylon

Resistencia al desgaste y calor, resistencia a la abrasión, inercia química antiadherente, capacidad de amortiguación de golpes, ruido y vibración.



### Ertalyte

Bueno para ambientes húmedos, alta resistencia y rigidez, ideal para piezas con tolerancias cerradas, buena resistencia al desgaste y excelente estabilidad dimensional.





## Aluminio

Es un metal ligero y buen conductor de calor, usado a nivel industrial.



## Ferrasel

Buena resistencia a la tracción y compresión, flexión a velocidades moderadas, muy buena rigidez.



## Bronce

Es un metal aleado que tiene por función absorber el desgaste, altamente utilizado en la industria en general. BRONCE SAE 62, 64, 65, 430, ETC.



## Baquelita

Resina sintética plástica que se obtiene por condensación del Fenol con el formol; se usa como material aislante en la fabricación de pinturas barnices y para otros objetos.



## Nuestros Proveedores

**voestalpine**  
ONE STEP AHEAD.

  
**ACEROS DEL PERU**  
Asesoría Técnica en Aceros Especiales y Tratamientos Térmicos

**FIERRO**  
**TRADI S.A.**



  
**POLIMETALES**  
MATERIALES METÁLICOS Y NO METÁLICOS

  
**IORELLA**  
Representaciones S.A.C.  
Importador y Distribuidor

  
**TECNIFAJAS**  
PRODUCTOS DE TRANSMISIÓN DE POTENCIA Y FLUIDOS

  
IMPORTACIONES  
**SIMONS** S.A.C.

  
**MULTIMET** S.A.  
Herramientas

[www.corporacionalmuga.com](http://www.corporacionalmuga.com)



## Nuestros Clientes



# ¿Qué nos hace diferentes?



Alta Precisión y Tecnología de Vanguardia Nos distinguimos por el uso de máquinas CNC de última generación, como electroerosión y corte por hilo, garantizando acabados precisos y soluciones adaptadas a las necesidades industriales más exigentes.



Experiencia y Compromiso en el Sector Industrial Nuestro equipo de expertos cuenta con amplia trayectoria en fabricación y rectificación de piezas, ofreciendo soluciones confiables en diversos materiales como acero inoxidable, bronce y polímeros industriales.



Atención Personalizada y Servicio Integral No solo brindamos mecanizado y mantenimiento, sino que trabajamos de cerca con cada cliente para diseñar soluciones específicas, asegurando calidad, eficiencia y satisfacción en cada proyecto.

[www.corporacionalmuga.com](http://www.corporacionalmuga.com)





# Póngase En Contacto



**Teléfono**

01 - 2704555



994400871



**Email**

corporacionalmuga@gmail.com



**Dirección**

Calle 22 Mz. H2 LT. 38  
Urbanización el Pinar - Comas

*Innovamos, construimos, y  
hacemos historia juntos.*





**Precisión y calidad para  
la industria del futuro**

